

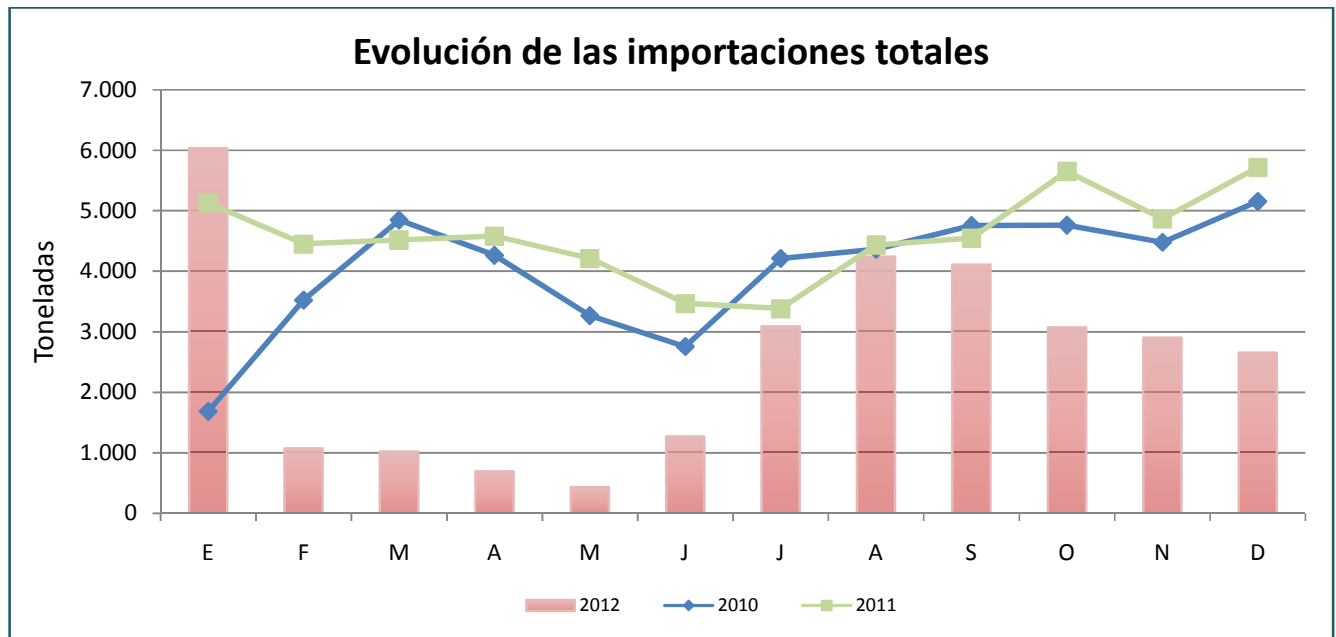


Ministerio de Agricultura, Ganadería y Pesca Presidencia de la Nación

INFORME MENSUAL COMERCIO EXTERIOR - PORCINOS

Diciembre – 2012

Importaciones Porcinas Años 2010 - 2011 - 2012									
AÑO	2010		2011		2012		Dif.Tn. Mes ant.	Dif.Tn. 2012/2011	Dif.U\$S FOB 2012/2011
MES	Tn	Miles U\$S FOB	Tn	Miles U\$S FOB	Tn	Miles U\$S FOB	%	%	%
E	1.686	4.256	5.131	14.445	6.039	19.655	5,6	17,7	36,1
F	3.523	8.655	4.453	12.372	1.075	3.180	-82,2	-75,9	-74,3
M	4.849	13.185	4.519	12.839	1.023	2.552	-4,8	-77,4	-80,1
A	4.265	12.297	4.581	12.734	692	1.793	-32,4	-84,9	-85,9
M	3.267	9.310	4.213	12.121	432	1.044	-37,6	-89,7	-91,4
J	2.757	7.887	3.468	10.258	1.268	3.616	193,5	-63,4	-64,7
J	4.213	11.284	3.384	9.946	3.088	10.542	143,5	-8,7	6,0
A	4.364	10.484	4.436	13.080	4.245	14.440	37,5	-4,3	10,4
S	4.757	12.835	4.549	13.423	4.111	14.549	-3,2	-9,6	8,4
O	4.764	13.436	5.652	17.692	3.072	11.293	-25,3	-45,6	-36,2
N	4.480	13.860	4.869	16.482	2.904	10.295	-5,5	-40,4	-37,5
D	5.155	15.559	5.718	19.200	2.655	9.858	-8,6	-53,6	-48,7
Acumulado Año	48.080	133.048	54.973	164.592	30.604	102.817		-44,33	-37,53

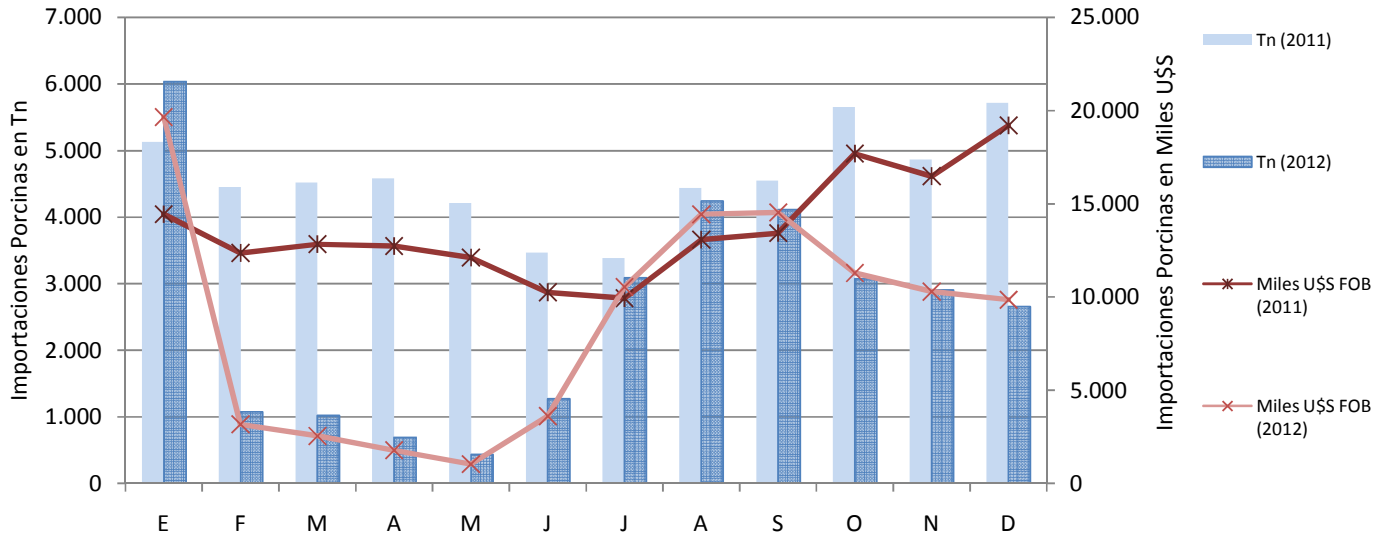


1 | MAGyP – Área Porcinas- Dirección de Porcinos, Aves de Granja y No Tradicionales. Dirección Nacional de Producción Ganadera con datos del SENASA.



Ministerio de Agricultura, Ganadería y Pesca Presidencia de la Nación

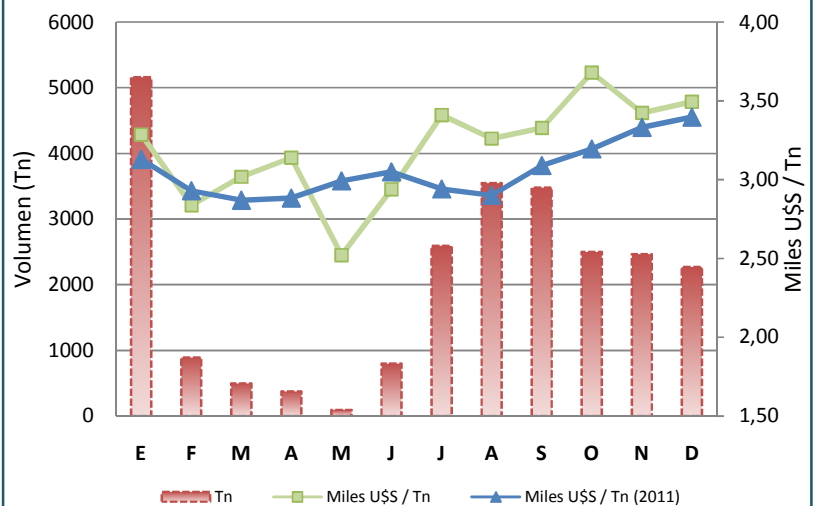
Importaciones porcinas en Tn y Miles U\$S



Importaciones Carnes Frescas

AÑO	2012		
	MES	Tn	Miles U\$S
E	5160	16.955	3,29
F	892	2.532	2,84
M	495	1.495	3,02
A	374	1.174	3,14
M	94	237	2,52
J	800	2351	2,94
J	2591	8837	3,41
A	3550	11581	3,26
S	3481	11584	3,33
O	2502	9208	3,68
N	2465	8440	3,42
D	2271	7935	3,49
Acumulado Año	24.675	82.329	

Importaciones Carnes Frescas 2012



2 MAGyP – Área Porcinos- Dirección de Porcinos, Aves de Granja y No Tradicionales. Dirección Nacional de Producción Ganadera con datos del SENASA.

Av. Paseo Colón 922 3er Piso Oficina 321 (1063) Buenos Aires – Argentina – Teléfono:011- 4349-2149

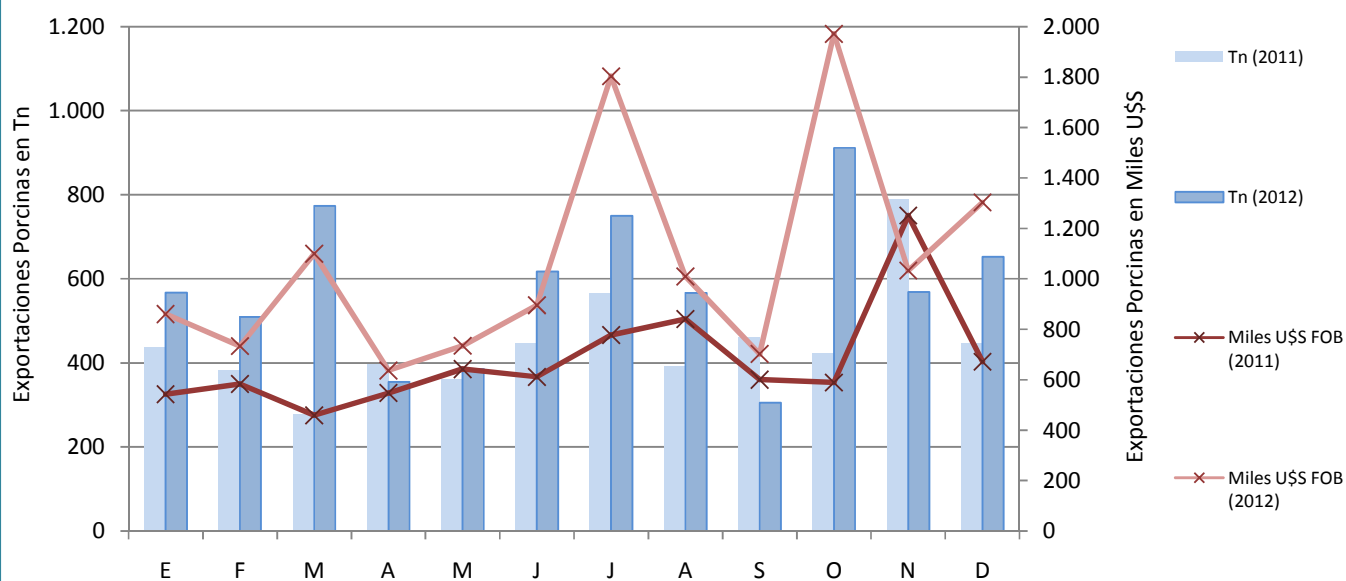


Ministerio de Agricultura, Ganadería y Pesca Presidencia de la Nación

Exportaciones Porcinas Años 2010 - 2011 - 2012

AÑO	2010		2011		2012		Dif.Tn. Mes ant.	Dif.Tn. 2012/2011	Dif.U\$S FOB 2012/2011
	Tn	Miles U\$S FOB	Tn	Miles U\$S FOB	Tn	Miles U\$S FOB			
E	332	487	438	543	568	861	27,1	29,7	58,6
F	303	395	382	584	510	734	-10,2	33,5	25,7
M	550	592	278	460	774	1.100	51,8	178,4	139,1
A	435	556	397	548	355	637	-54,1	-10,6	16,2
M	202	422	360	643	386	735	8,7	7,2	14,3
J	343	628	446	612	618	896	60,1	38,6	46,4
J	298	593	565	778	750	1.804	21,4	32,7	131,9
A	195	427	392	841	567	1.010	-24,4	44,6	20,1
S	237	487	460	601	306	703	-46,0	-33,5	17,0
O	251	477	423	590	912	1.972	198,0	115,6	234,2
N	471	827	789	1.252	569	1.033	-37,6	-27,9	-17,5
D	286	735	447	672	653	1.304	14,8	46,1	94,0
Acumulado Año	3.903	6.626	5.377	8.124	6.968	12.789		29,59	57,42

Exportaciones Porcinas en Tn y Miles U\$S



3 | MAGyP – Área Porcinos- Dirección de Porcinos, Aves de Granja y No Tradicionales. Dirección Nacional de Producción Ganadera con datos del SENASA.

Av. Paseo Colón 922 3er Piso Oficina 321 (1063) Buenos Aires – Argentina – Teléfono:011- 4349-2149